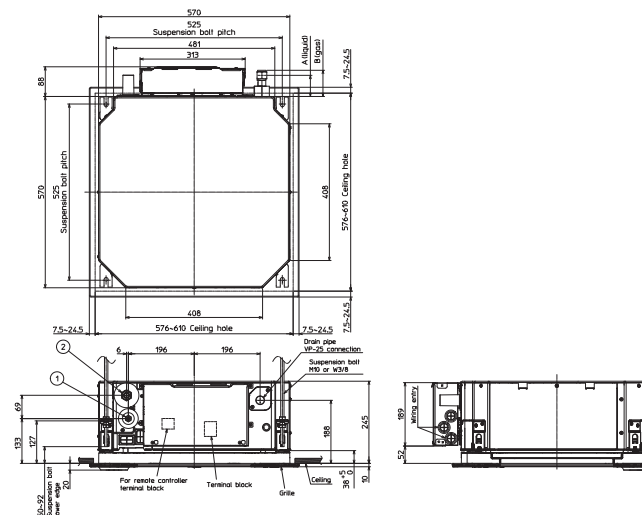


Productfiche

SLZ-M15FA2 | SLP-2FALM2



Binnenunit			SLZ-M15FA2 SLP-2FALM2	
Koeling	Nominale capaciteit	kW	1,5	
	Opgenomen vermogen	kW	0,020	
Verwarming	Nominale capaciteit	kW	1,8	
	Opgenomen vermogen	kW	0,020	
Specificaties	Afmetingen (B x D x H)	mm	570 x 570 x 245	
	Gewicht	kg	15,0	
	Koeling	Geluidsvermogen	dB(A)	45
		Geluidsdruk	dB(A)	24-26-28
		Luchtvolume	m ³ /u	360-390-420
	Verwarming	Geluidsdruk	dB(A)	24-26-28
		Luchtvolume	m ³ /u	360-390-420
Beschikbare statische druk	Pa	0		
Specificaties rooster	Afmetingen (B x D x H)	mm	625 x 625 x 10	
	Gewicht	kg	3,0	
Koeltechnische gegevens	Diameter gasleiding	"	3/8	
	Diameter vloeistofleiding	"	1/4	
Elektrische gegevens	Voedingsspanning	V;f;Hz	Via de buitenunit	
	Voedingskabel	mm ²	-	
	Nominale stroom	A	0,17	
	Afzekering	A	-	
	Communicatiekabel	mm ²	-	



Fiche produit

SLZ-M15FA2 | SLP-2FALM2



Unité intérieure			SLZ-M15FA2 SLP-2FALM2	
Froid	Capacité nominale	kW	1,5	
	Puissance absorbée	kW	0,020	
Chauffage	Capacité nominale	kW	1,8	
	Puissance absorbée	kW	0,020	
Spécifications	Dimensions (L x P x H)	mm	570 x 570 x 245	
	Poids	kg	15,0	
	Froid	Puissance acoustique	dB(A)	45
		Pression acoustique	dB(A)	24-26-28
		Débit d'air	m ³ /h	360-390-420
	Chauffage	Pression acoustique	dB(A)	24-26-28
		Débit d'air	m ³ /h	360-390-420
	Pression statique disponible	Pa	0	
Spécifications grille	Dimensions (L x P x H)	mm	625 x 625 x 10	
	Poids	kg	3,0	
Données frigorifiques	Diamètre conduite gaz	"	3/8	
	Diamètre conduite liquide	"	1/4	
Données électriques	Alimentation électrique	V;p;Hz	Via l'unité extérieure	
	Câble d'alimentation	mm ²	-	
	Intensité nominale	A	0,17	
	Taille de fusible recommandée	A	-	
	Câble de communication	mm ²	-	

